



## **Niskoprofilowa platforma podłogowa do zastosowań przemysłowych**

Niskoprofilowa platforma Defender 5000 jest połączeniem solidnej konstrukcji i bardzo niskiego profilu. Platforma jest dostępna zarówno w wykonaniu ze stali malowanej jak i nierdzewnej i została wyposażona we wbudowaną rampę i cztery czujniki wagowe (z regulowanymi stopkami), a jej niewielka wysokość znacznie ułatwia wstawianie i zestawianie produktów.

### **Zalety Urządzenia:**

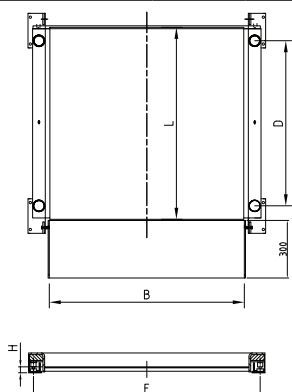
- **Niskoprofilowa platforma wagowa z serii Defender** – Niskoprofilowa konstrukcja umożliwiająca łatwy wjazd na platformę jest idealna do ważenia zbiorników, maszyn, palet i wózków zarówno w suchym jak i w mokrym środowisku. Platforma o zakresie 600 kg ma wysokość 35 mm, natomiast model do 1500 kg ma wysokość 45 mm.
- **Łatwa instalacja dzięki EasyConnect™** – Platformy są wyposażone w podwójnie ekranowany kabel EasyConnect™ o długości 5 m, co umożliwia natychmiastowe podłączenie do terminali z serii Defender 5000 (TD52) i znacznie przyspiesza instalację.
- **4 modele z dwoma różnymi rozmiarami pomostów i nośności do zastosowań przemysłowych** – Platforma jest dostępna w rozmiarach 1000 x 1000 mm i 1250 x 1250 mm i zakresach ważenia od 600 do 1500 kg, co zapewnia większą elastyczność i lepsze dopasowanie do potrzeb użytkownika.

# DEFENDER® 5000 *Niskoprofilowe pomosty wagowe*

Modele	DFD600HR	DFD1500HL	DFD600WR	DFD1500WL
Wymiary pomostu (mm)	1000 x 1000	1250 x 1250	1000 x 1000	1250 x 1250
Wysokość pomostu (mm)	35	45	35	45
Konstrukcja	Stal malowana na czarno, powierzchnia nieryflowana		Stal nierdzewna (AISI 304), piaskowana kulkami, powierzchnia nieryflowana	
Grubość profilu górnej płyty pomostu (mm)	5	6	5	6
Zakres wagowy (kg)	600	1500	600	1500
Maksymalny ciężar umieszczony w centralnym punkcie pomostu	150 % nośności wagi			
Nożki	4 aluminiowe nożki montowane w łożyskach kulkowych, z gumowym spodem, możliwość regulacji wysokości		4 nierdzewne nożki montowane w łożyskach kulkowych, z gumowym spodem, możliwość regulacji wysokości	
Czujniki wagowe	4 aluminiowe czujniki wagowe Zemic H8C, zatwierdzenie OIML		4 nierdzewne czujniki wagowe OHAUS SBH, zatwierdzenie OIML	
Maksymalne obciążenie czujnika wagowego (kg)	500	1000	500	1000
Bezpieczne przeciążenie czujnika wagowego	150% nośności nominalnej			
Klasa odporności czujnika wagowego	IP65, uszczelnione silikonem		IP68, zgrzewane laserowo	
Impedancja wyjściowa czujnika wagowego	350 Ω ± 3 Ω		350 Ω ± 1 Ω	
Długość kabla czujnika wagowego	2 m		3 m	
Sumator	IP54, stal nierdzewna 304, podójwnie ekranowany kabel o długości 5 m		IP67, stal nierdzewna 304, podójwnie ekranowany kabel o długości 5 m	
Temperatura pracy	od -10 °C do 40 °C			
Ciężar pomostu (kg)	136	195	136	195
Ciężar transportowy (kg)	166	235	166	235
Wymiary (szer. x wys. x gł.) (mm)	1320 x 1120 x 250	1520 x 1320 x 255	1320 x 1120 x 250	1520 x 1320 x 255
Rampa	Jedna rampa dostępna w standardzie, druga dostępna jako akcesorium			
Terminal wagowy	TD52P/TD52XW (z opcją EasyConnect™) sprzedawany osobno			

## Wymiary

Model	L (mm)	B (mm)	D (mm)	E (mm)	H (mm)
DFD600HR / DFD600WR	1000	1010	870	1100	35
DFD1500HL / DFD1500WL	1250	1260	1120	1350	45



## Akcesoria

30478876  
30571736  
30478885  
30571737

Rampa, DFD CS 600 kg, 1000 mm  
Rampa, DFD CS, 1250 mm  
Rampa, DFD SS, 600 kg, 1000 mm  
Rampa, DFD SS, 1250 mm

30550089  
30550090  
30550093  
30550094  
30531244  
30539553

Stop Bar DFD CS 1 m  
Stop Bar DFD CS 1.25 m  
Stop Bar DFD DFL SS 1 m  
Stop Bar DFD DFL SS 1.25 m  
Statyw, Malowany  
Statyw, Nierdzewny

## Zgodność z normami

- Metrologia: Czujniki wagowe OIML R60 (z możliwością legalizacji)
- Oznaczenia zgodności: CE, WEEE

OHAUS Europe GmbH  
Heuwinkelstrasse 3,  
8606 Nänikon,  
Szwajcaria

e-mail: ssc@ohaus.com  
Tel: 0048 22 440 69 78  
e-mail: tsc@ohaus.com  
Tel: 0048 22 440 69 98

www.ohaus.com

System zarządzania produkcją tego wyrobu posiada certyfikat ISO 9001:2015.